



2007-01-31

## Energideklaration

Solfångaren Sfinx 58-30X uppfyller kraven i Sveriges Provnings- och Forskningsinstituts "inledande kontroll för P-märkning". Energideklarationen av solfångare är i första hand avsedd att ge konsumenten ett enkelt hjälpmedel för att jämföra olika solfångare. Jämförelsen kan göras utgående från de årsutbyten som presenteras nedan. Med kännedom om priset på solfångaren kan pris/utbyte utgöra ett bra jämförelsemått. Vid jämförelsen är det viktigt att beakta vid vilken temperaturnivå solfångaren är tänkt att producera värme. De temperaturer som ligger till grund för beräkningarna av värmeutbytet avser värmebärarens medeltemperatur i solfångaren.

Redovisade siffror avser bruttoutbyte vid solfångarens anslutningar.  
Utbytet ges här för tre olika temperaturnivåer och tänkta tillämpningar:

- 25°C Bassänguppvärmning
- 50°C Tappvattenvärmning, Bostadsuppvärmning
- 75°C Bostadsuppvärmning, Fjärrvärme, Processvärme

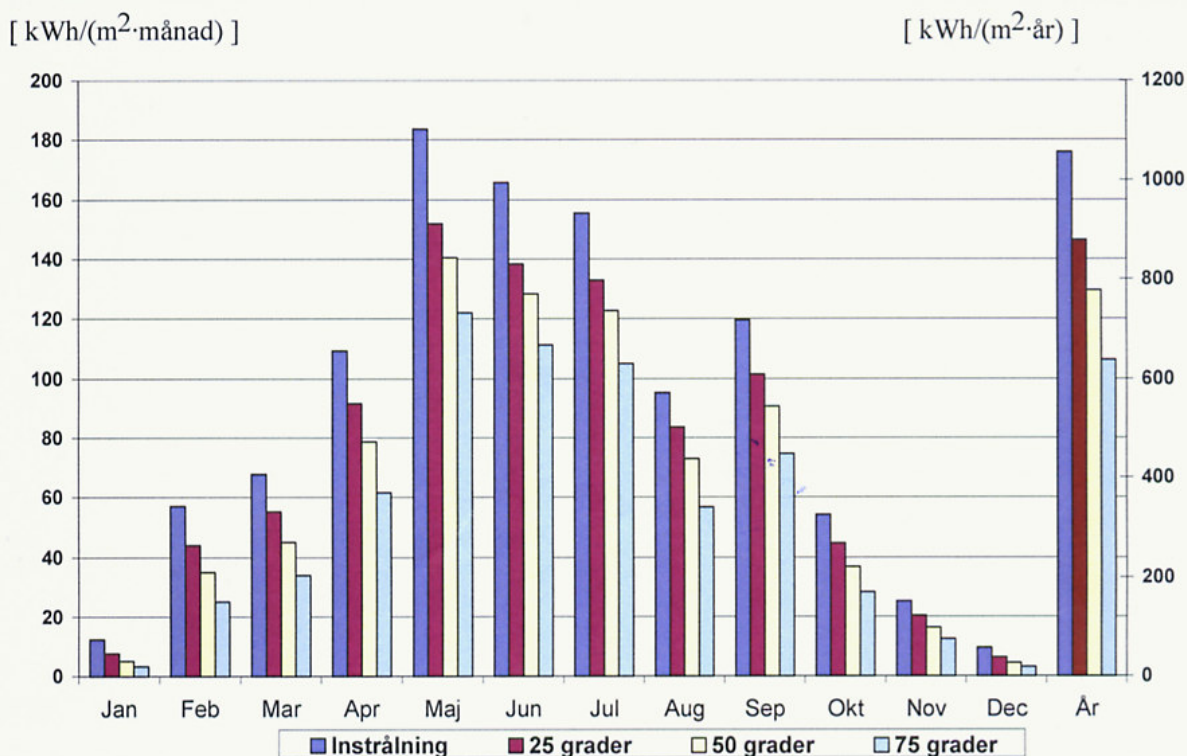


Diagram 1. Beräknade utbyten vid 25, 50 och 75°C medeltemperatur, samt totalt tillgänglig solinstrålning.

Årsutbytet är beräknat för en solfångare vänd mot söder i 45° lutning mot horisontalplanet. Solfångarens absorptor är i detta fall monterad i underkant av solfångaren. Väderdata gäller Stockholm 1986.

Totalt tillgängligt 1062 kWh	Årsutbyte [kWh / m <sup>2</sup> ]
Utbyte vid 25° C	879
Utbyte vid 50° C	777
Utbyte vid 75° C	638

Referensarea vid provning [m <sup>2</sup> ]
2.828

Observera att dessa siffror i första hand skall tjäna som ett jämförelsemått och att verkligt utbyte i ett system förutom tillgänglig solinstrålning kommer att bero av systemutförande, solfångarorientering, brukarvanor m.m.